



因为专业，所以相信；因为相信，所以选择。
To believe due to professionalism. To select due to trust.

安德莱特（北京）科技有限公司
ANDERSON WRIGHT (BEIJING) TECH CO.,LTD.

地址：北京市丰台区益城园16号楼
邮箱：adltbj@163.com
网址：www.aw-power.net
客户支持热线：400-008-0014

Address : Building 16, Yicheng Garden,
Fengtai District ,Beijing
E-mail : adltbj@163.com
Http : www.aw-power.net
Customer Support Hotline: 400-008-0014



安德莱特科技 微信公众号



Anderson Wright

电能质量与谐波治理专家

设计选型手册



ABOUT US 公司简介

安德莱特（北京）科技有限公司是A+W公司的中国销售分公司。公司主要负责安德莱特电能质量产品和医用隔离电源系统在中国大陆地区的销售和服务。

01

安德莱特（A+W）创建于1976年，研发生产的电能质量产品和医用隔离电源系统销往世界多个国家。A+W公司在全世界20多个国家成立有销售和服务机构。

02

A+W致力于改进电能质量并提升电气设备的可靠运行。更好的电能质量能节约电力消耗及成本，使电气设备拥有高的效率，并能延长敏感电子设备的平均使用寿命。

03

通过消除电气设备的“副作用”，A+W电能质量解决方案促进了电气节能技术的广泛运用，并因此为自然资源的可持续利用作出了贡献。

随着电子医疗设备在医院领域的广泛应用。漏电流对病人构成的威胁也越来越大，尤其是那些生命攸关的场所，病人在手术中或麻醉状态下，各种电极、传感器直接插入人体内，微小的漏电流都有可能引起医疗事故。安德莱特A+W医用IT隔离电源系统适用于医院的手术室、ICU（CCU）、监护病房等重要场所，能为这类场所提供安全、连续、可靠的供电解决方案。

安德莱特（A+W）公司是自主研发和生产电能质量产品和隔离电源系统生产厂商，产品从电容器、电抗器、有源电力滤波器、静止无功发生器到医用IT隔离电源系统；中国大陆地区的销售中心设在北京，在多个省市设有办事机构。公司拥有专业的研发团队和生产设备，以及时快捷高效地满足市场需求，为国内用户提供高性价比的产品和更便捷的服务。

目录

01 公司简介

02 我们的客户

03 业绩篇

05 产品篇

低压无功补偿方案设计AWCLSMT

低压有源电力滤波器方案设计AWAPF

低压智能调谐补偿滤波装置方案设计AWIMD（AWAPF+AWCLSMT）

低压智能调谐补偿滤波装置方案设计AWIMD（AWSVG+AWAPF）

低压智能调谐补偿滤波装置方案设计AWIMD（AWSVG+AWCLSMT）

高压无功自动补偿装置方案设计AWHVC

高压无功就地补偿装置方案设计AWHVC

12 方案选型

CONTENTS





市政行业

北京市南水北调市内配套工程郭公庄水厂膜车间项目	淮安市淮阴区东城污水处理厂二期工程
北京南水北调配套亦庄水厂 50t/d工程	江苏通用环境工程——江阴西利污水处理厂一期工程项目
北京市南水北调配套石景山水厂工程	张家港市晨丰污水处理项目
北京市南水北调配套工程大兴黄村水厂工程	义乌双江湖16万吨/日全地理式污水处理厂工程项目
海淀北部地区永丰调蓄水厂(配水厂)工程	浙江台州黄岩院桥污水处理厂二期工程
燕化公司燕山家属区“三供一业”改造工程(低压、高压项目)	浙江丽水腊口污水处理厂增补项目
北京副中心行政办公区景观水系泵站工程	杭州市域外配水水厂改造工程
北京良乡污水处理厂项目二期	金华市九峰水厂及配套输水管道工程-金沙湾水厂设备改造项目
南水北调中线配套工程天津北塘水库项目	驻马店市第二水厂扩建工程
天津滨海新区中心桥引河泵站新建施工工程	河南武陟县污水处理厂项目
天津东郊污水处理厂及再生水厂 35kv变电站项目	河南温县供水项目
天津津滨威立雅水业有限公司天津津滨水厂二期电气及厂外电源工程EPC项目	湖北钟祥污水厂项目
天津南港轻纺工业园污水处理厂(一期)提标改造工程	湖北安陆污水处理厂项目
天津大港港东新城污水厂项目	武汉孝感第二污水处理厂工程
天津南水北调引江向王庄水库供水通联工程项目	九江市中心城区水环境系统综合治理一期项目鹤问湖污水处理厂二期工程
天津泰达西区泵站电气大修工程项目	九江市一期项目两河地下污水处理厂项目
天津中新生态城北部片区雨水、污水、外排合建泵站工程施工一标段工程	深圳茅洲河光明区全面消除黑臭水体治理工程采购项目
雄安站西侧干路项目一排水工程(1#泵站)	2019年龙岗河流域、观澜河流域、深圳河流域消除黑臭及河流水质保障工程
雄安管岗再生水工程	首创水务深圳公明污水厂 20万吨/日
涿州市城市污水厂东厂高低压开关柜及直流屏采购项目	深圳市宝安水务集团电气改造工程
涿州市松林店镇污水处理厂提标升级改造工程项目	粤海水务-茂名市第一污水处理厂提标扩容改造及河东片区污水总管项目
张家口市主城区污水处理厂改造工程	珠海南区水厂项目
承德巴克什营污水处理工程项目	佛山市禅城区供水有限公司石湾水厂二流程供配电系统升级改造项目
山西晋阳全地下式污水处理厂二期工程	葛洲坝集团海口市南渡江引水工程
山西晋城市大水源建设第三水厂工程项目	海南三亚海棠湾海榆东线市政改造工程
光大水务(淄博)有限公司一分厂搬迁项目低压电气设备项目	长春碧水源北郊污水项目
山东省枣庄高新区污水处理厂二期扩建 PPP 工程	沈阳南部污水处理厂项目
山东莱阳经济技术开发区工业污水处理厂工程	兰州市雁儿湾污水厂提标改造扩建工程30万吨/日
济南第一、第二净水厂项目	固海扩灌扬水更新改造工程设备采购项目
济南东站污水处理厂项目	昆明第三污水厂项目
常州恩菲运营武进污水处理厂电容柜改造项目	瓜达尔海淡项目

化工行业

一带一路俄罗斯AMUER AGPP P2项目	中海油东方石化有限责任公司项目
一带一路中石油土库曼斯坦东部气田项目	神华集团有限责任公司塔然高勒煤矿项目
中石油采油二厂81号天然气处理站深冷提效工程项目	内蒙古长滩露天煤矿设备采购项目
中石油长春市城市LNG应急调峰储备站项目	宁夏庆华煤化集团有限公司项目
中国石油华北石化公司项目	唐山中润煤化工项目
中国石油锦州-郑州成品油管道工程项目	山东新汶矿业集团有限责任公司项目
中国石油兰州石化公司项目	内蒙古国城资源综合利用有限公司硫钛铁资源循环综合利用项目
中国石油吐哈油田分公司项目	中国昊华化工集团骏化发展公司项目
中石油太仓润滑油添加剂有限公司项目	凯赛生物(乌苏)生物技术有限公司公用工程
中国石化股分有限公司茂名分公司项目	凯赛(太原)生物材料有限公司10KV开关柜高压自动补偿装置项目
中国石化洛阳石化工程设计公司项目	汉沽盐场3号变电站10kV电容柜改造工程
中国石化扬子石化橡胶厂低压电容器更新项目	山西道生鑫宇LNG项目低压无功补偿设备工程

民用建筑

北京大兴国际机场南航配电室项目	火箭研究院项目
北京首都国际机场79#变电站设备增容更新项目	中国政法大学项目
北京环球主题公园项目	珠海能诺威科技有限公司项目
海口市国际免税城项目(地块三)变配电工程	中海油大厦工程
三亚国际免税城一期二号地商业项目供配电工程	南宁万达广场工程
中国银行股份有限公司北京市分公司配电室工程	北京天坛医院改造项目
阳光保险集团通州后援中心数据机房项目	北京协和医院改造项目
朝亚(天津)1A地块大数据项目(一期)厂房1A机电装修工程	中国人民解放军第二炮兵总医院项目
北京隆福大厦改造工程	唐山工人医院项目
北京首创轮胎有限公司采购工程	徐州人民医院项目
北京星光影视园项目	大连瓦房店第二医院项目
北京亦庄中心国际项目	海口市人民医院项
海军机关工程办项目	海南乐樱医院项目

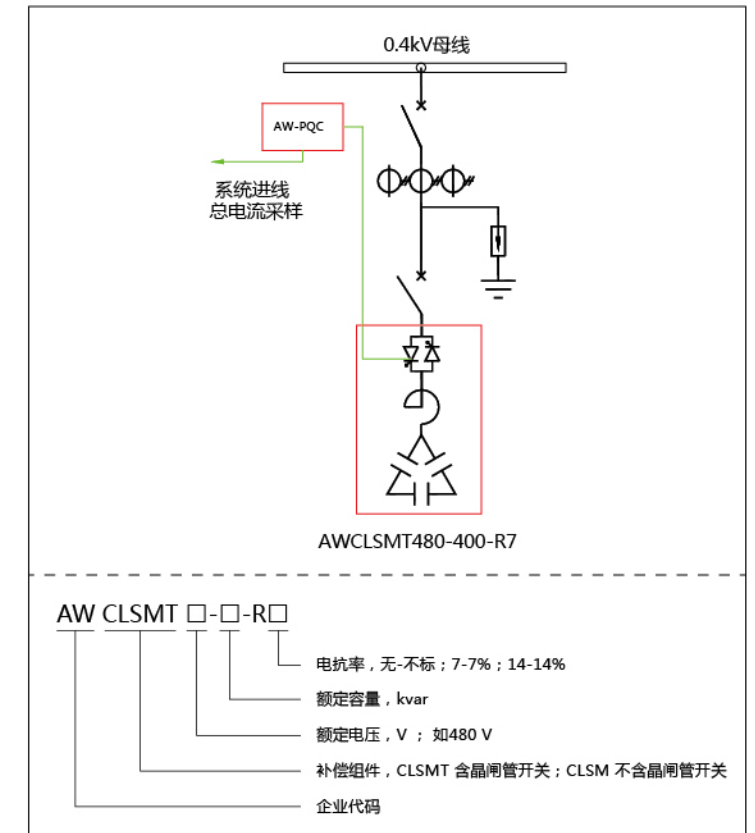
其他行业

北京市军供站配电室电容电池更换项目	中物杭萧曹妃甸绿色装配式建筑生产项目
北京首钢100t/d餐厨垃圾收运处一体化项目	中国卫通怀柔地球站基础设施项目一期(动力中心变配电增容改造工程)低压柜采购工程
南非日产300立方米刨花板生产线项目	郑州明泰实业采购项目
中国兵器装备厂工程	湖南和景电气设备有限公司采购项目
天津海洋工程装备制造基地项目35KV总降压站项目	江西朝盛矿业硫铁矿制酸二期工程
中新天津生态城旅游区域北部能源中心项目	广东韶钢松山股份有限公司25万吨转底炉处理含锌沉泥环保综合利用项目
荟菁华热力供热站二期锅炉房改燃工程	新疆生产建设兵团第十三师拟设新星市集中供热工程项目
君利锅炉房1#~4#锅炉煤改气工程	
宣化金隅水泥有限公司采购项目	

低压无功补偿方案设计 AWCLSMT

1

AWCLSMT系列低压无功补偿方案主要通过AW-PQC系列无功补偿控制器监测系统工况变化,实时调节AWT系列晶闸管调节器,将串联铁芯电抗器与低压自愈式并联电容器投入系统,已达到平衡系统无功功率的目的。适用于谐波含量较小,负荷变化较稳定的供配电系统。



型号	AWCLSMT480-400-R7
控制器	AW-PQC
补偿容量	400kvar
柜体尺寸(宽*深*高)	1000*1000*2200(mm)
备注说明	

注: 配电变压器容量为1000KVA,总补偿容量为400KVAR,由8个50KVAR支路组成;电抗率7%,调谐频率189HZ,可有效抑制5、7次以上谐波的放大。

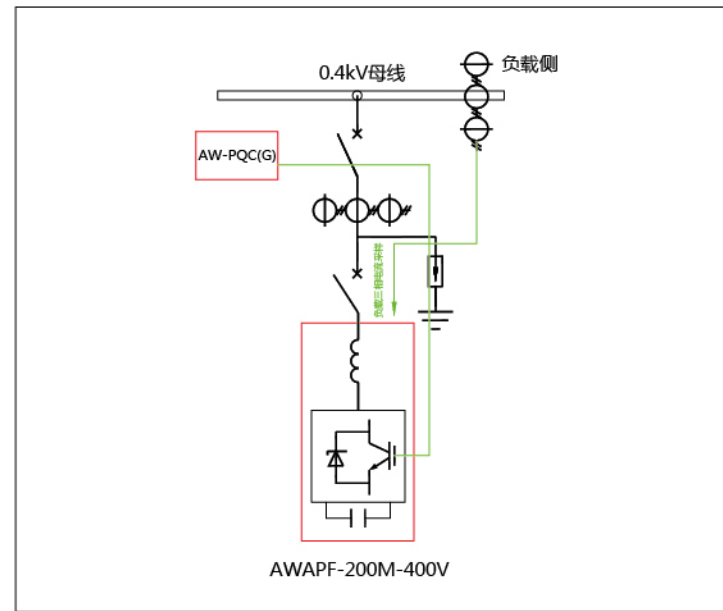
配电变压器容量 (KVA)	产品规格型号	控制器 AW-PQC	25KVAR组件	50KVAR组件	柜体尺寸 (宽*深*高)
500	AWCLSMT480-200-R7	1	2	3	1000*1000*2200
630	AWCLSMT480-250-R7	1	2	4	1000*1000*2200
800	AWCLSMT480-350-R7	1	2	6	1000*1000*2200
1000	AWCLSMT480-400-R7	1		8	1000*1000*2200
1250	AWCLSMT480-500-R7	2		10	2*(1000*1000*2200)
1600	AWCLSMT480-700-R7	2		14	2*(1000*1000*2200)
2000	AWCLSMT480-800-R7	2		16	2*(1000*1000*2200)
2500	AWCLSMT480-1050-R7	3		21	3*(1000*1000*2200)
3000	AWCLSMT480-1200-R7	3		24	3*(1000*1000*2200)

备注: 25KVAR组件=AWC5-B25T-L480(电容器)+AWL-48025T-7(电抗器)+AWT0.4-30/T(晶闸管); 50KVAR组件=2*AWC5-B25T-L480(电容器)+AWL-48050T-7(电抗器)+AWT0.4-60/T(晶闸管)。

低压有源电力滤波器 方案设计 AWAPF

AWAPF系列有源电力滤波器主要用于电网谐波较大,使用大功率非线性负载、冲击性负载(例如变频气泵、变频水泵、汽车点焊机、冲压机等),且对电网质量要求高的用电系统,如医院、精密仪器等。

2



型号	AWAPF-200M-400V
智能操控屏	AW-PQC(G)
容量	200A
柜体尺寸(宽×深×高)	800×1000×2200(mm)
备注说明	

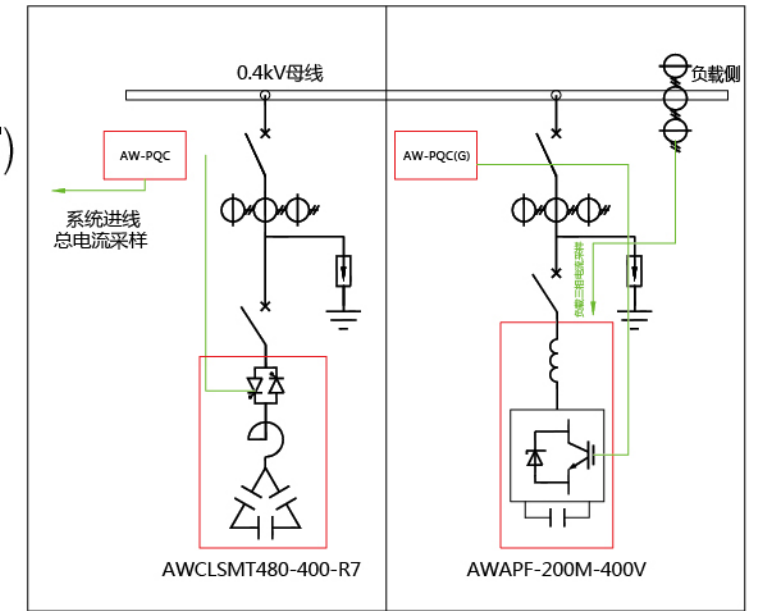
注: 配电变压器容量为1000KVA,总滤波容量为200A,由2个100A有源滤波模块组成,负载侧采样。

配电变压器容量(KVA)	产品规格型号	智能操控屏 AW-PQC(G)	100A模块 AWAPF-100A-400V	150A模块 AWAPF-150A-400V	柜体尺寸(宽*深*高)
500	AWAPF-100M-400V	1	1		800*1000*2200
630	AWAPF-150M-400V	1		1	800*1000*2200
800	AWAPF-150M-400V	1		1	800*1000*2200
1000	AWAPF-200M-400V	1	2		800*1000*2200
1250	AWAPF-250M-400V	1	1	1	800*1000*2200
1600	AWAPF-350M-400V	1	2	1	800*1000*2200
2000	AWAPF-400M-400V	1	1	2	800*1000*2200
2500	AWAPF-500M-400V	1	2	2	800*1000*2200
3000	AWAPF-600M-400V	1		4	800*1000*2200

低压智能调谐补偿滤波 装置方案设计 AWIMD (AWAPF+AWCLSMT)

AWIMD系列低压智能型无功补偿方案主要由AWAPF系列有源电力滤波器和AWCLSMT系列低压无功补偿两部分组成,其中AWAPF系列有源电力滤波器负责滤除系统中的谐波,AWCLSMT系列低压无功补偿组件负责提供给系统容性无功功率。本方案主要适用于谐波含量较大,需求大量无功,负荷变化较稳定的供电系统(如污水处理厂变频器等非线性设备较多)。

3



型号	AWCLSMT480-400-R7
控制器	AW-PQC
补偿容量	400kvar
柜体尺寸(宽×深×高)	1000×1000×2200(mm)
备注说明	

型号	AWAPF-200M-400V
智能操控屏	AW-PQC(G)
补偿容量	200A
柜体尺寸(宽×深×高)	1000×1000×2200(mm)
备注说明	

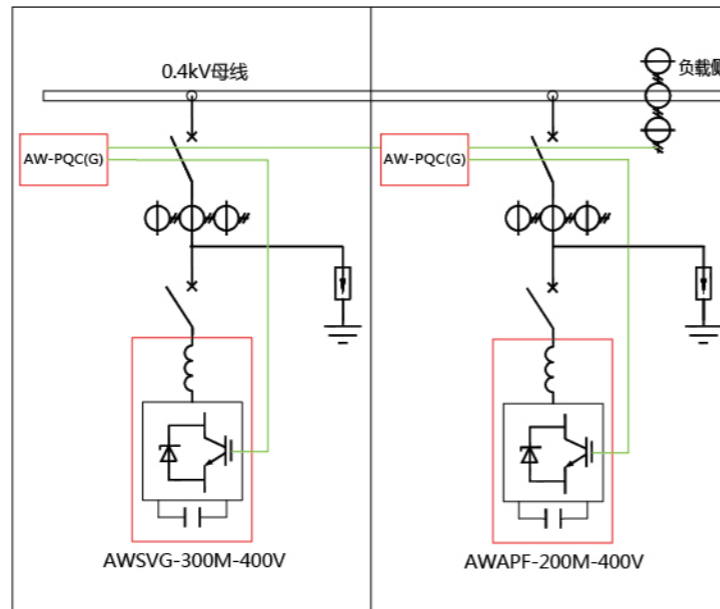
注: 配电变压器容量为1000KVA,总补偿容量为400KVAR,由8个50KVAR支路组成;总滤波容量200A,由2个100A有源滤波模块组成。

配电变压器容量(KVA)	产品规格型号	智能操控屏 AW-PQC(G)	控制器 AW-PQC	电容器组件	APF模块	柜体尺寸(宽*深*高)
500	AWIMD-200C/100A-400V	1	1	AWCLSMT480-200/7-R	AWAPF-100M-400V	2*(1000*1000*2200)
630	AWIMD-250C/150A-400V	1	1	AWCLSMT480-250/7-R	AWAPF-150M-400V	2*(1000*1000*2200)
800	AWIMD-350C/150A-400V	1	1	AWCLSMT480-350/7-R	AWAPF-150M-400V	2*(1000*1000*2200)
1000	AWIMD-400C/200A-400V	1	1	AWCLSMT480-400/7-R	AWAPF-200M-400V	2*(1000*1000*2200)
1250	AWIMD-500C/250A-400V	1	2	AWCLSMT480-500/7-R	AWAPF-250M-400V	3*(1000*1000*2200)
1600	AWIMD-700C/350A-400V	1	2	AWCLSMT480-700/7-R	AWAPF-350M-400V	3*(1000*1000*2200)
2000	AWIMD-800C/400A-400V	1	2	AWCLSMT480-800/7-R	AWAPF-400M-400V	3*(1000*1000*2200)
2500	AWIMD-1050C/500A-400V	1	3	AWCLSMT480-1050/7-R	AWAPF-500M-400V	4*(1000*1000*2200)
3000	AWIMD-1200C/600A-400V	1	3	AWCLSMT480-1200/7-R	AWAPF-600M-400V	4*(1000*1000*2200)

低压智能调谐补偿滤波装置方案设计 AWIMD (AWSVG+AWAPF)

AWIMD系列低压智能型无功补偿方案主要由AWSVG系列静止无功发生器和AWAPF系列有源电力滤波器两部分组成，其中AWAPF系列有源电力滤波器负责滤除系统中的谐波，AWSVG系列静止无功发生器负责提供给系统容性无功功率。本方案主要适用于谐波含量较大，需求大量无功的供配电系统。

4



型号	AWIMD-300G/200A-400V
智能操控屏	AW-PQC(G)
容量 (kvar)	补偿无功300kvar, 滤除谐波200A
柜体尺寸 (宽×深×高)	2*800×1000×2200(mm)
备注说明	

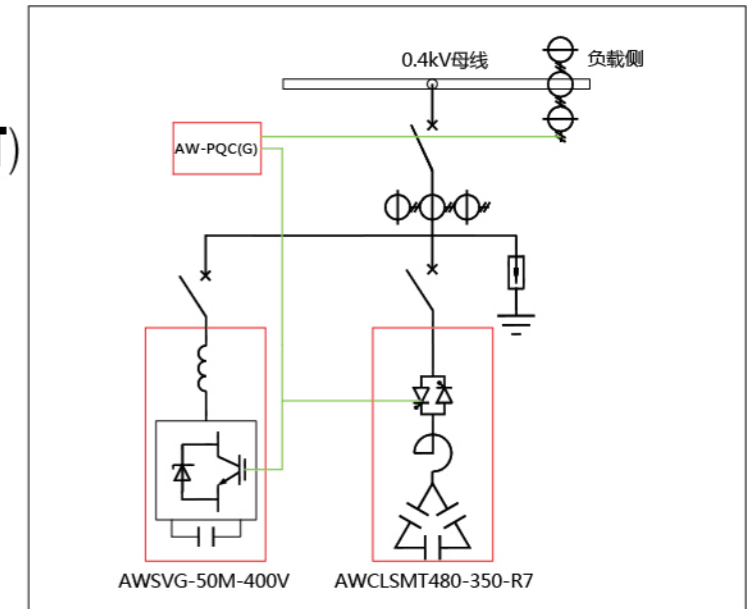
注：配电变压器容量为1000KVA，配置补偿容量为300KVAR，由3个100KVAR SVG模块组成；总滤波容量200A，由2个100A有源滤波模块组成。

配电变压器容量 (KVA)	产品规格型号	智能操控屏 AW-PQC(G)	SVG模块	APF模块	柜体尺寸 (宽*深*高)
500	AWIMD-150G/100A-400V	1	AWSVG-150M-400V	AWAPF-100M-400V	1* (800*1000*2200)
630	AWIMD-200G/150A-400V	1	AWSVG-200M-400V	AWAPF-150M-400V	1* (800*1000*2200)
800	AWIMD-250G/150A-400V	1	AWSVG-250M-400V	AWAPF-150M-400V	1* (800*1000*2200)
1000	AWIMD-300G/200A-400V	2	AWSVG-300M-400V	AWAPF-200M-400V	2* (800*1000*2200)
1250	AWIMD-400G/250A-400V	2	AWSVG-400M-400V	AWAPF-250M-400V	2* (800*1000*2200)
1600	AWIMD-500G/350A-400V	2	AWSVG-500M-400V	AWAPF-350M-400V	2* (800*1000*2200)
2000	AWIMD-600G/400A-400V	3	AWSVG-600M-400V	AWAPF-400M-400V	3* (800*1000*2200)
2500	AWIMD-750G/500A-400V	3	AWSVG-750M-400V	AWAPF-500M-400V	3* (800*1000*2200)
3000	AWIMD-900G/600A-400V	4	AWSVG-900M-400V	AWAPF-600M-400V	4* (800*1000*2200)

低压智能调谐补偿滤波装置方案设计 AWIMD (AWSVG+AWCLSMT)

AWIMD系列低压智能型无功补偿方案主要由AWSVG系列静止无功发生器和AWCLSMT系列低压无功补偿两部分组成，其中AWCLSMT系列低压无功补偿组件负责电力系统主要无功功率支撑，AWSVG系列静止无功发生器负责提供动态无功平衡。本方案主要适用于谐波含量较小，需求大量无功且变化速度较快的冲击性负荷的供配电系统。

5



型号	AWIMD-350C/50G-400V
智能操控屏	AW-PQC(G)
容量	电容电抗组件350kvar；静止无功发生器50kvar
柜体尺寸 (宽×深×高)	1000×1000×2200(mm)
备注说明	

注：配电变压器容量为1000KVA，总补偿容量为400KVAR，由7个50KVAR电容电抗器组件和1个50KVAR SVG模块组成。

配电变压器容量 (KVA)	产品规格型号	智能操控屏 AW-PQC(G)	电容器组件	SVG模块	柜体尺寸 (宽*深*高)
500	AWIMD-150C/50G-400V	1	AWCLSMT480-150/7-R	AWSVG-50M-400V	1* (1000*1000*2200)
630	AWIMD-200C/50G-400V	1	AWCLSMT480-200/7-R	AWSVG-50M-400V	1* (1000*1000*2200)
800	AWIMD-300C/50G-400V	1	AWCLSMT480-300/7-R	AWSVG-50M-400V	1* (1000*1000*2200)
1000	AWIMD-300C/100G-400V	1	AWCLSMT480-300/7-R	AWSVG-100M-400V	1* (1000*1000*2200)
1250	AWIMD-400C/100G-400V	1	AWCLSMT480-400/7-R	AWSVG-100M-400V	2* (1000*1000*2200)
1600	AWIMD-600C/100G-400V	1	AWCLSMT480-600/7-R	AWSVG-100M-400V	2* (1000*1000*2200)
2000	AWIMD-700C/100G-400V	1	AWCLSMT480-700/7-R	AWSVG-100M-400V	2* (1000*1000*2200)
2500	AWIMD-900C/100G-400V	1	AWCLSMT480-900/7-R	AWSVG-100M-400V	3* (1000*1000*2200)
3000	AWIMD-1100C/100G-400V	1	AWCLSMT480-1100/7-R	AWSVG-100M-400V	3* (1000*1000*2200)

高压无功自动补偿装置方案设计AWHVC

6

高压无功自动补偿装置 (AWHVC) 采用功率因数控制器自动实时检测系统有功和无功功率, 然后与设定的参数进行比较, 选出合理方案控制机械开关对电容器进行分组投切, 解决了并联电容器只能固定输出容量, 无法对波动性的负载进行跟踪补偿的问题。

高压无功自动补偿装置主要应用于冶金、矿业、建材、石化、给排水等行业的大、中型企业负荷波动较大的变电所或配电室中, 能使并联电容器发挥合理优化补偿的效果, 并避免过补偿或欠补偿, 确保系统所需无功功率达到平衡。

开关柜编号	G01	G02	G03	G04
10KV系统无功补偿一次接线方案				
外形尺寸 (宽×深×高) mm	1000×1600×2500	1200×1600×2500	1200×1600×2500	1200×1600×2500
主要电气设备	高压熔断器	BRN-12/8A	BRN-12/16A	BRN-12/16A
	电流互感器	LZZBJ9-10 25/5 0.5 10P10	LZZBJ9-10 50/5 0.5 10P10	LZZBJ9-10 50/5 0.5 10P10
	避雷器	HY5WR-17/45	HY5WR-17/45	HY5WR-17/45
	放电线圈	FDDC 12/√3-1.7-1	FDDC 12/√3-1.7-1	FDDC 12/√3-1.7-1
	高压真空接触器	AWVC-12-400	AWVC-12-400	AWVC-12-400
	电力电容器	AWC5-34S-H6930	AWC5-67S-H6930	AWC5-67S-H6930
	电抗器	AWL-100-H12-6	AWL-200-H12-6	AWL-200-H12-6
	带电显示器	DXN-12		
	计量测量表计	42L6 -A(V)	42L6 -A(V)	42L6 -A(V)
	隔离开关	GN24-12/630A		
控制器	AW-PQC-H			
保护单元	AWECP-II	AWECP-II	AWECP-II	
容量/Kvar	总容量500Kvar	回路一: 100Kvar	回路二: 200Kvar	回路三: 200Kvar
备注				

注: 该方案由1台进线隔离控制柜和3台电容电抗柜 (功率柜) 组成。

产品规格型号	补偿容量	回路数	容量配置	重量 (Kg)	柜体尺寸 (宽*深*高)
AWHVC-10(6)/2-600	600	2	300 + 300	2000	2400×1600×2500
AWHVC-10(6)/2-900	900	2	300 + 600	2300	2400×1600×2500
AWHVC-10(6)/2-1000	1000	2	500 + 500	2500	2400×1600×2500
AWHVC-10(6)/3-1200	1200	3	300 + 300 + 600	3300	3600×1600×2500
AWHVC-10(6)/2-1200	1200	2	600 + 600	2600	2400×1600×2500
AWHVC-10(6)/3-1500	1500	3	300 + 600 + 600	3600	3600×1600×2500
AWHVC-10(6)/2-1500	1500	2	600 + 900	2750	2400×1600×2500
AWHVC-10(6)/2-1500	1500	2	500 + 1000	2750	2400×1600×2500
AWHVC-10(6)/3-1800	1800	3	600 + 600 + 600	3900	3600×1600×2500
AWHVC-10(6)/3-1800	1800	3	300 + 600 + 900	3750	3600×1600×2500
AWHVC-10(6)/2-1800	1800	2	900 + 900	2900	2400×1600×2500
AWHVC-10(6)/3-2000	2000	3	500 + 500 + 1000	4000	3600×1600×2500
AWHVC-10(6)/2-2000	2000	2	1000 + 1000	3000	2400×1600×2500

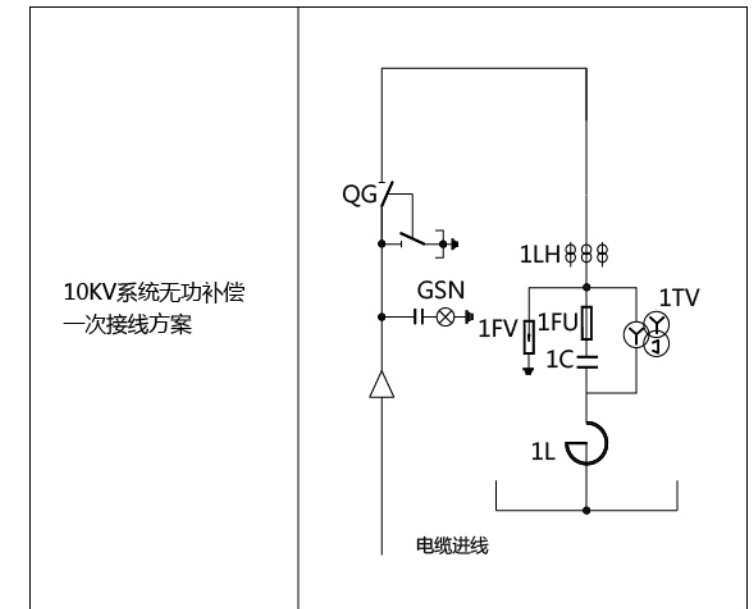
注: 该选型表中柜体尺寸均不含进线隔离控制柜, 如需添加进线隔离控制柜, 宽度需增加1000mm。

高压无功就地补偿装置方案设计AWHVC

高压无功就地补偿装置是以并联电容器为主体, 并装有保护器件等的用于无功就地补偿装置, 一般并联连接于频率为50Hz或60Hz, 标称电压3~10kv的三相交流配电系统, 装在异步电动机或感性用电设备附近, 就地进行补偿。

高压无功就地补偿装置广泛应用于冶金、矿业、建材、石化、给排水等行业的大功率高压电动机设备上, 尤其在补偿长距离线路损耗上功能显著, 能提高电力系统的功率因数, 节约能源、稳定电压、改善供电质量。

7



外形尺寸 (宽×深×高) mm	1200×1600×2500	
高压熔断器	BRN-12/8A	3
电流互感器	LZZBJ9-10 25/5 0.5 10P10	3
避雷器	HY5WR-17/45	3
放电线圈	FDDC 12/√3-1.7-1	3
高压真空接触器	AWVC-12-400	1
电力电容器	AWC5-34-S-H6930	3
电抗器	AWL-100-H12-6	1
带电显示器	DXN-12	1
计量测量表计	42L6 -A(V)	3
隔离开关	GN24-12/630A	1
控制器		
保护单元	AWECP-II	1
容量/Kvar	总容量100Kvar	
备注		

注: 该方案将进线隔离开关以及电容器、电抗器、真空接触器、保护单元等集成在1台柜。

产品规格型号	补偿容量	回路数	容量配置	重量 (Kg)	柜体尺寸 (宽*深*高)
AWHVC-10(6)/1-100	100	1	100	1000	1200×1600×2500
AWHVC-10(6)/1-200	200	1	200	1000	1200×1600×2500
AWHVC-10(6)/1-300	300	1	300	1000	1200×1600×2500
AWHVC-10(6)/1-500	500	1	500	1000	1200×1600×2500
AWHVC-10(6)/1-600	600	1	600	1000	1200×1600×2500
AWHVC-10(6)/1-900	900	1	900	1000	1200×1600×2500
AWHVC-10(6)/1-1000	1000	1	1000	1000	1200×1600×2500



因为专业，所以相信；
因为相信，所以选择。
To believe due to professionalism.
To select due to trust.

方案选型	变压器容量	500KVA	630KVA	800KVA	1000KVA
AWCLSMT 负载有谐波产生(一般)、电流变化较快、三相电流平衡、有大量无功需求的配电系统无功补偿装置应按此方案设计	成套型号	AWCLSMT480-200-R7 补偿容量200KVAR	AWCLSMT480-250-R7 补偿容量250KVAR	AWCLSMT480-350-R7 补偿容量350KVAR	AWCLSMT480-400-R7 补偿容量400KVAR
	控制器	AW-PQC	AW-PQC	AW-PQC	AW-PQC
	晶闸管+电抗器+电容器	AWCLSMT480-200-R7	AWCLSMT480-250-R7	AWCLSMT480-350-R7	AWCLSMT480-400-R7
	建议柜体尺寸	1*(宽1000*深1000*高2200)	1*(宽1000*深1000*高2200)	1*(宽1000*深1000*高2200)	1*(宽1000*深1000*高2200)
AWAPF 负载有大量谐波产生(严重)、基本没有无功需求的配电系统应按此方案,典型负载-变频器	成套型号	AWAPF-100A-400V 最大滤波输出100A	AWAPF-150A-400V 最大滤波输出150A	AWAPF-150A-400V 最大滤波输出150A	AWAPF-200A-400V 最大滤波输出200A
	控制器	1*AW-PQC(G)	1*AW-PQC(G)	1*AW-PQC(G)	1*AW-PQC(G)
	AWAPF模块	AWAPF-100M-400V	AWAPF-150M-400V	AWAPF-150M-400V	AWAPF-200M-400V
	建议柜体尺寸	1*(宽800*深1000*高2200)	1*(宽800*深1000*高2200)	1*(宽800*深1000*高2200)	1*(宽800*深1000*高2200)
AWIMD(AWAPF+AWCLSMT) 负载有大量谐波产生(严重),电流变化较快、三相电流平衡、有大量无功需求的配电系统补偿滤波装置应按此方案设计。AWAPF提供滤波输出;AWCLT提供无功输出	成套型号	AWIMD-200C/100A-400V 补偿容量200KVAR 最大滤波输出100A	AWIMD-250C/150A-400V 补偿容量250KVAR 最大滤波输出150A	AWIMD-350C/150A-400V 补偿容量350KVAR 最大滤波输出150A	AWIMD-400C/200A-400V 补偿容量400KVAR 最大滤波输出200A
	控制器	AW-PQC+AW-PQC(G)	AW-PQC+AW-PQC(G)	AW-PQC+AW-PQC(G)	AW-PQC+AW-PQC(G)
	AWCLSMT模块+AWAPF模块	AWCLSMT480-200-R7 + AWAPF-100M-400V	AWCLSMT480-250-R7 + AWAPF-150M-400V	AWCLSMT480-350-R7 + AWAPF-150M-400V	AWCLSMT480-400-R7 + AWAPF-200M-400V
	建议柜体尺寸	2*(宽1000*深1000*高2200)	2*(宽1000*深1000*高2200)	2*(宽1000*深1000*高2200)	2*(宽1000*深1000*高2200)
AWIMD(AWSVG+AWAPF) 负载有大量谐波产生(严重),电流变化很快(闪变或冲击性负载)、三相电流不平衡、有大量无功需求的配电系统补偿滤波装置应按此方案设计。AWSVG提供无功输出及补偿负载三相不平衡;AWAPF提供滤波输出	成套型号	AWIMD-150G/100A-400V 最大无功输出±150KVAR 最大滤波输出100A	AWIMD-200G/150A-400V 最大无功输出±200KVAR 最大滤波输出150A	AWIMD-250G/150A-400V 最大无功输出±250KVAR 最大滤波输出150A	AWIMD-300G/200A-400V 最大无功输出±300KVAR 最大滤波输出200A
	控制器	1*AW-PQC(G)	1*AW-PQC(G)	1*AW-PQC(G)	2*AW-PQC(G)
	AWSVG模块+AWAPF模块	AWSVG-150M-400V + AWAPF-100M-400V	AWSVG-200M-400V + AWAPF-150M-400V	AWSVG-250M-400V + AWAPF-150M-400V	AWSVG-300M-400V + AWAPF-200M-400V
	建议柜体尺寸	1*(宽800*深1000*高2200)	1*(宽800*深1000*高2200)	1*(宽800*深1000*高2200)	2*(宽800*深1000*高2200)
AWIMD(AWSVG+AWCLSMT) 负载有谐波产生(以适量2~11次特征性谐波为主),电流变化很快(闪变或冲击性负载)、三相电流不平衡、有大量无功需求的配电系统补偿滤波装置应按此方案设计。AWSVG提供分相补偿及补偿三相不平衡;AWCLT提供无功输出	成套型号	AWIMD-150C/50G-400V 最大无功输出-50~200KVAR	AWIMD-200C/50G-400V 最大无功输出-50~250KVAR	AWIMD-300C/50G-400V 最大无功输出-50~350KVAR	AWIMD-300C/100G-400V 最大无功输出-50~400KVAR
	控制器	1*AW-PQC(G)	1*AW-PQC(G)	1*AW-PQC(G)	1*AW-PQC(G)
	AWCLSMT模块+AWSVG模块	AWCLSMT480-150-R7 + AWSVG-50M-400V	AWCLSMT480-200-R7 + AWSVG-50M-400V	AWCLSMT480-300-R7 + AWSVG-50M-400V	AWCLSMT480-300-R7 + AWSVG-100M-400V
	建议柜体尺寸	1*(宽1000*深1000*高2200)	1*(宽1000*深1000*高2200)	1*(宽1000*深1000*高2200)	1*(宽1000*深1000*高2200)

方案选型	变压器容量	1250KVA	1600KVA	2000KVA	2500KVA	3000KVA
AWCLSMT 负载有谐波产生(一般)、电流变化较快、三相电流平衡、有大量无功需求的配电系统无功补偿装置应按此方案设计	成套型号	2*(AWCLSMT480-250/7-R) 补偿容量500KVAR	2*(AWCLSMT480-350/7-R) 补偿容量700KVAR	2*(AWCLSMT480-400/7-R) 补偿容量800KVAR	3*(AWCLSMT480-350/7-R) 补偿容量1050KVAR	3*(AWCLSMT480-400/7-R) 补偿容量1200KVAR
	控制器	2*(AW-PQC)	2*(AW-PQC)	2*(AW-PQC)	3*(AW-PQC)	3*(AW-PQC)
	晶闸管+电抗器+电容器	2*(AWCLSMT480-250-R7)	2*(AWCLSMT480-350-R7)	2*(AWCLSMT480-400-R7)	3*(AWCLSMT480-350-R7)	3*(AWCLSMT480-400-R7)
	建议柜体尺寸	2*(宽1000*深1000*高2200)	2*(宽1000*深1000*高2200)	2*(宽1000*深1000*高2200)	3*(宽1000*深1000*高2200)	3*(宽1000*深1000*高2200)
AWAPF 负载有大量谐波产生(严重)、基本没有无功需求的配电系统应按此方案,典型负载-变频器	成套型号	AWAPF-250A-400V 最大滤波输出250A	AWAPF-350A-400V 最大滤波输出350A	AWAPF-400A-400V 最大滤波输出400A	AWAPF-500A-400V 最大滤波输出500A	AWAPF-600A-400V 最大滤波输出600A
	控制器	1*AW-PQC(G)	1*AW-PQC(G)	1*AW-PQC(G)	1*AW-PQC(G)	1*AW-PQC(G)
	AWAPF模块	AWAPF-250M-400V	AWAPF-350M-400V	AWAPF-400M-400V	AWAPF-500M-400V	AWAPF-600M-400V
	建议柜体尺寸	1*(宽800*深1000*高2200)	1*(宽800*深1000*高2200)	1*(宽800*深1000*高2200)	1*(宽800*深1000*高2200)	1*(宽800*深1000*高2200)
AWIMD(AWAPF+AWCLSMT) 负载有大量谐波产生(严重),电流变化较快、三相电流平衡、有大量无功需求的配电系统补偿滤波装置应按此方案设计。AWAPF提供滤波输出;AWCLT提供无功输出	成套型号	AWIMD-500C/250A-400V 补偿容量500KVAR 最大滤波输出250A	AWIMD-700C/350A-400V 补偿容量700KVAR 最大滤波输出350A	AWIMD-800C/400A-400V 补偿容量800KVAR 最大滤波输出400A	AWIMD-1050C/500A-400V 补偿容量1050KVAR 最大滤波输出500A	AWIMD-1200C/600A-400V 补偿容量1200KVAR 最大滤波输出600A
	控制器	2*AW-PQC+AW-PQC(G)	2*AW-PQC+AW-PQC(G)	2*AW-PQC+AW-PQC(G)	3*AW-PQC+AW-PQC(G)	3*AW-PQC+AW-PQC(G)
	AWCLSMT模块+AWAPF模块	2*AWCLSMT480-250-R7 + AWAPF-250M-400V	2*AWCLSMT480-350-R7 + AWAPF-350M-400V	2*AWCLSMT480-400-R7 + AWAPF-400M-400V	3*AWCLSMT480-350-R7 + AWAPF-500M-400V	3*AWCLSMT480-400-R7 + AWAPF-450M-400V
	建议柜体尺寸	3*(宽1000*深1000*高2200)	3*(宽1000*深1000*高2200)	3*(宽1000*深1000*高2200)	4*(宽1000*深1000*高2200)	4*(宽1000*深1000*高2200)
AWIMD(AWSVG+AWAPF) 负载有大量谐波产生(严重),电流变化很快(闪变或冲击性负载)、三相电流不平衡、有大量无功需求的配电系统补偿滤波装置应按此方案设计。AWSVG提供无功输出及补偿负载三相不平衡;AWAPF提供滤波输出	成套型号	AWIMD-400G/250A-400V 最大无功输出±400KVAR 最大滤波输出250A	AWIMD-500G/350A-400V 最大无功输出±500KVAR 最大滤波输出350A	AWIMD-600G/400A-400V 最大无功输出±600KVAR 最大滤波输出400A	AWIMD-750G/500A-400V 最大无功输出±750KVAR 最大滤波输出500A	AWIMD-900G/600A-400V 最大无功输出±900KVAR 最大滤波输出600A
	控制器	2*AW-PQC(G)	2*AW-PQC(G)	3*AW-PQC(G)	3*AW-PQC(G)	4*AW-PQC(G)
	AWSVG模块+AWAPF模块	AWSVG-400M-400V + AWAPF-250M-400V	AWSVG-500M-400V + AWAPF-350M-400V	AWSVG-600M-400V + AWAPF-400M-400V	AWSVG-750M-400V + AWAPF-500M-400V	AWSVG-900M-400V + AWAPF-600M-400V
	建议柜体尺寸	2*(宽800*深1000*高2200)	2*(宽800*深1000*高2200)	3*(宽800*深1000*高2200)	3*(宽800*深1000*高2200)	4*(宽800*深1000*高2200)
AWIMD(AWSVG+AWCLSMT) 负载有谐波产生(以适量2~11次特征性谐波为主),电流变化很快(闪变或冲击性负载)、三相电流不平衡、有大量无功需求的配电系统补偿滤波装置应按此方案设计。AWSVG提供分相补偿及补偿三相不平衡;AWCLT提供无功输出	成套型号	AWIMD-400C/100G-400V 最大无功输出-100~500KVAR	AWIMD-600C/100G-400V 最大无功输出-100~700KVAR	AWIMD-700C/100G-400V 最大无功输出-100~800KVAR	AWIMD-900C/100G-400V 最大无功输出-150~1000KVAR	AWIMD-1100C/100G-400V 最大无功输出-150~1200KVAR
	控制器	1*AW-PQC(G)	1*AW-PQC(G)	1*AW-PQC(G)	1*AW-PQC(G)	1*AW-PQC(G)
	AWCLSMT模块+AWSVG模块	AWCLSMT480-400-R7 + AWSVG-100M-400V	AWCLSMT480-600-R7 + AWSVG-100M-400V	AWCLSMT480-700-R7 + AWSVG-100M-400V	AWCLSMT480-900-R7 + AWSVG-100M-400V	AWCLSMT480-1100-R7 + AWSVG-100M-400V
	建议柜体尺寸	2*(宽1000*深1000*高2200)	2*(宽1000*深1000*高2200)	2*(宽1000*深1000*高2200)	3*(宽1000*深1000*高2200)	3*(宽1000*深1000*高2200)